

# Commune de Langourla, village Saint-Joseph

Photomontage N° 31



## Photographie

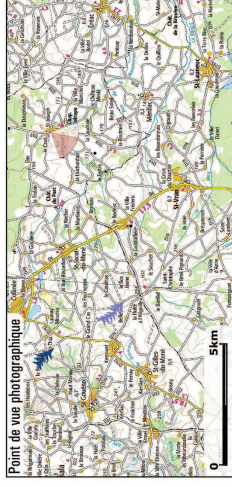
Projection panorama : Cylindrique  
Coordonnées Lambert 93 : 298392, 6812698, 200  
Azimut / Champ : 216,9° / 120° | 42 mm (24x36)  
Date & heure TU : 12/06/2014 10:16

## Eoliennes

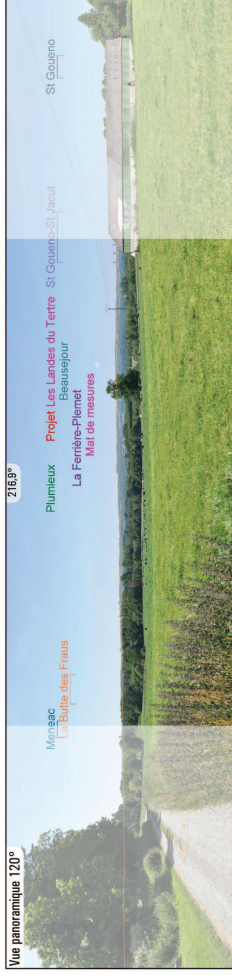
Nombre d'éoliennes : 5  
Dimensions mat | rotor | hauteur totale : 93 m | 114 m | 150 m  
Orientation rotor : 225°  
Eolienne la plus proche : E2 (14,8 km - 224,3°)  
Eolienne la plus éloignée : E5 (16 km - 221,4°)



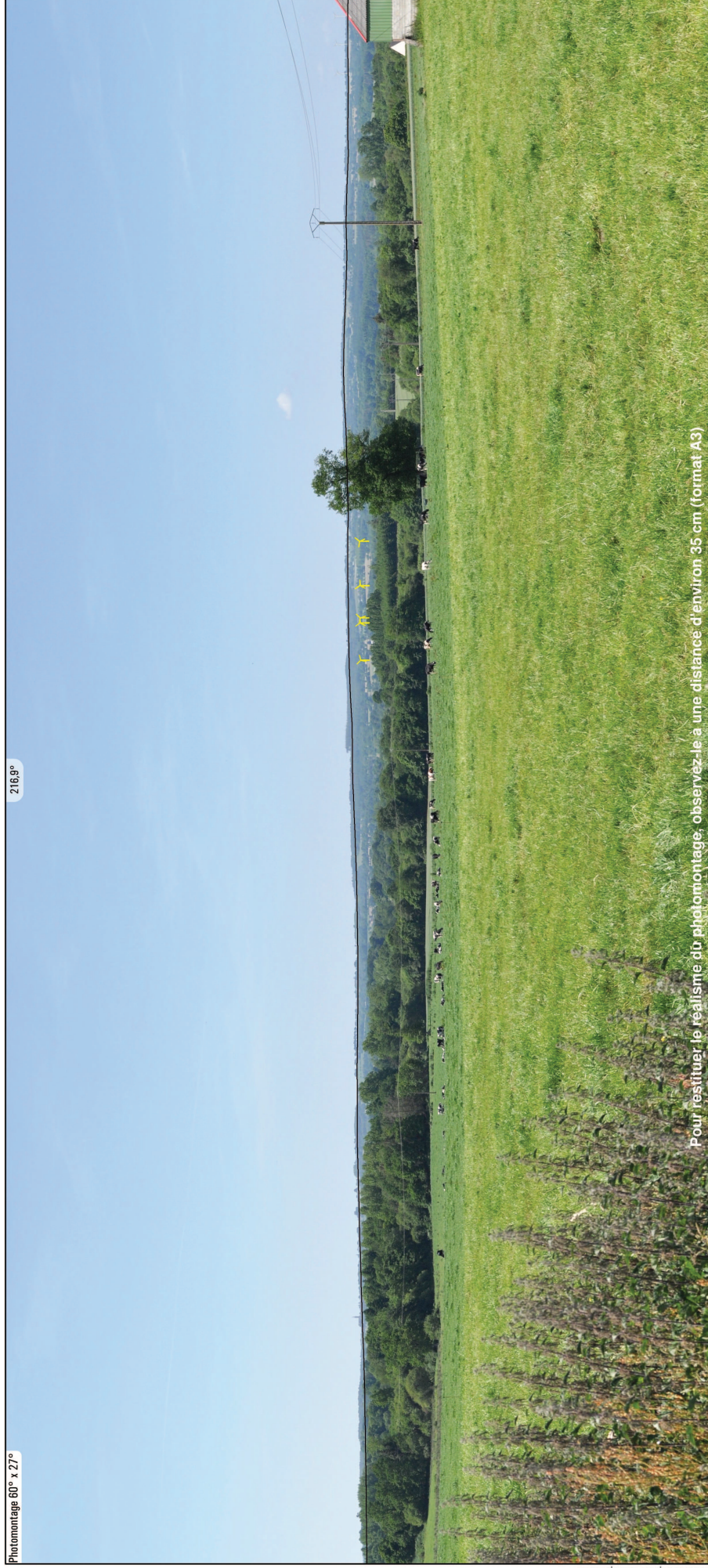
Position Point de vue Photographique



Point de vue photographique



Vue panoramique 120°



Photomontage 60° x 27°

Réalisé par Géophom

Pour restituer le réalisme du photomontage, observez-le à une distance d'environ 35 cm (format A3)

E5 | E3 | E4 | E2  
16km | 15km | 15,8km | 14,8km | 15km | 14,8km

Localisation et distance des éoliennes

Meneac

La Butte des Fraus

Plumieux

La Ferrière-Plemet

Beauzejour Les Landes du Tertre

St Goueno-St Jacut



### Photographie

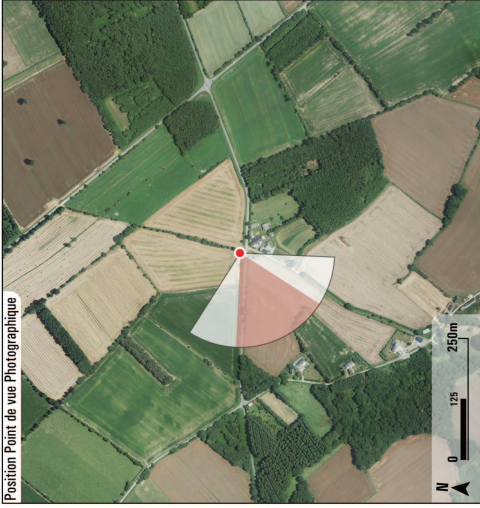
Projection panorama : Cylindrique  
Coordonnées Lambert 93 : 294229, 6605791, 219  
Azimut | Champ | Focale : 238,7° | 120° | 42 mm (24x36)  
Date & heure TU : 12/06/2014 07:42

### Commentaires paysagers

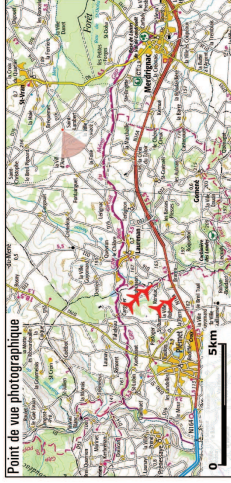
En limite est de l'unité paysagère du Mené boisé, les vallonements arborés empêcheront toute perception du parc en projet.

### Eoliennes

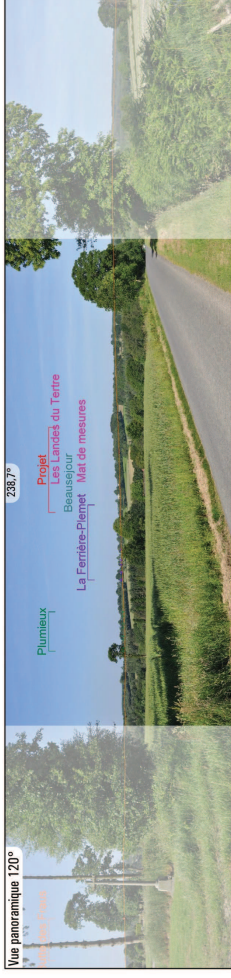
Nombre d'éoliennes : 5  
Dimensions mat | rotor | hauteur totale : 93 m | 114 m | 150 m  
Orientation rotor : 225°  
Eolienne la plus proche : E2 (7,5 km - 242,5°)  
Eolienne la plus éloignée : E5 (8,4 km - 235°)



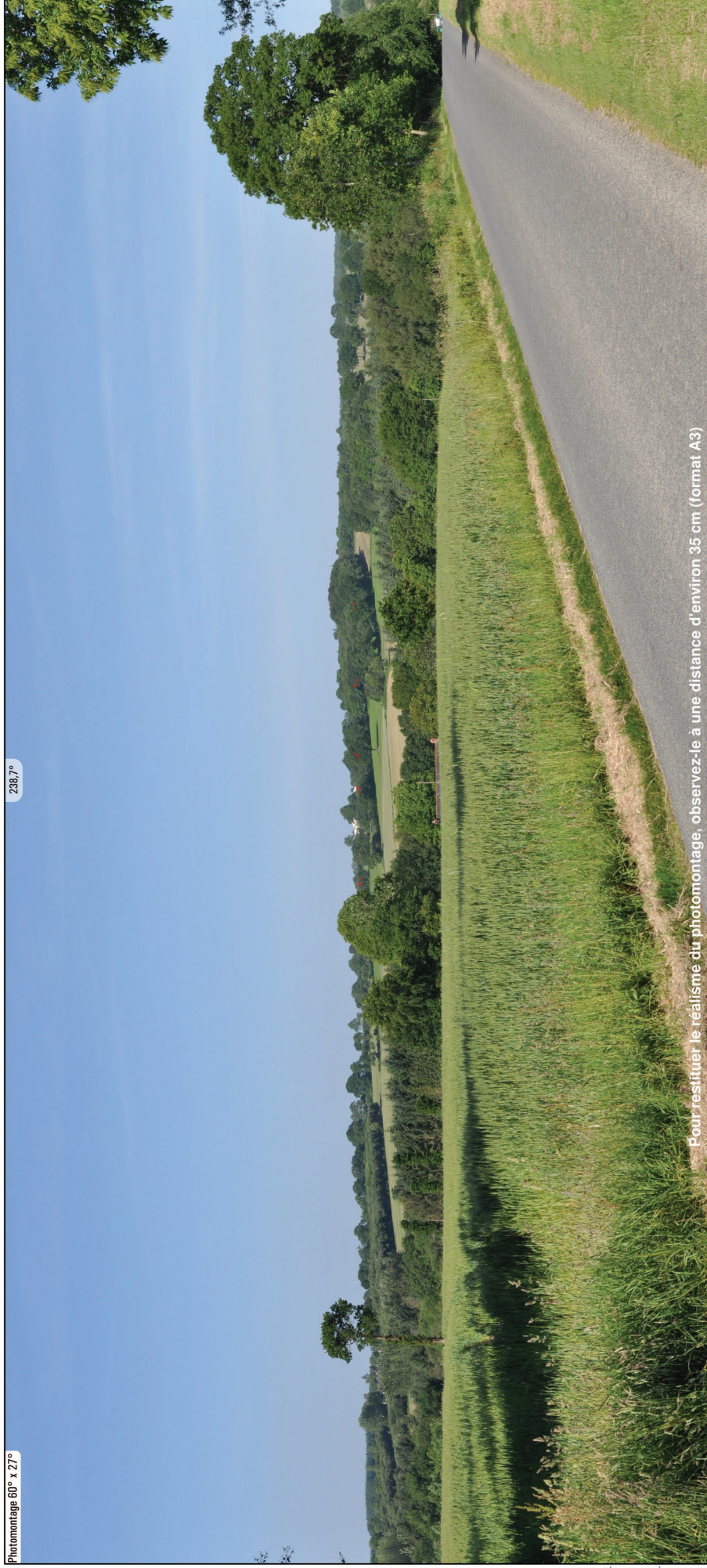
Position Point de vue Photographique



Point de vue photographique



Vue panoramique 120°



Photomontage 60° x 27°

Pour restituer le réalisme du photomontage, observez-le à une distance d'environ 35 cm (format A3)

Localisation et distance des éoliennes

E4  
8,4km

E5  
8,3km

E6  
7,5km

E7  
7,7km

E1  
7,7km



## Photographie

Projection panorama : Cylindrique  
 Coordonnées Lambert 93 : 293721, 6797043, 164  
 Azimut / Champ / Focale : 311,2° / 120° / 42 mm (24x36)  
 Date & heure TU : 12/06/2014 08:47

## Commentaires paysagers

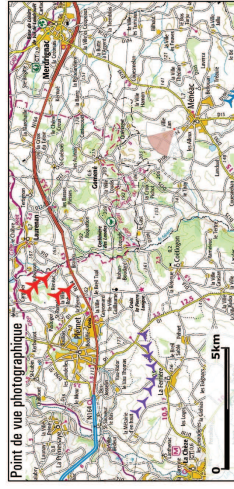
Depuis le nord de Ménéac, les reliefs de la commune de Gomené suffiront à eux seuls à dissimuler les éoliennes du parc en projet.

## Eoliennes

Nombre d'éoliennes : 5  
 Dimensions mat | rotor | hauteur totale : 93 m | 114 m | 150 m  
 Orientation rotor : 135°  
 Eolienne la plus proche : E5 (8 km - 299,8°)  
 Eolienne la plus éloignée : E1 (9 km - 308,2°)



Position Point de vue Photographique



Point de vue photographique



Vue panoramique 120°

Photomontage 60° x 27°



311,2°

311,2°

281,2°

Pour restituer le réalisme du photomontage, observez-le à une distance d'environ 35 cm (format A3)

E4 8,4km  
 E5 8km  
 E1 9,2km  
 E2 8,6km



# Commune de Ménéac, RD 13, lieu-dit Quénogot

Photomontage N° 34



## Photographie

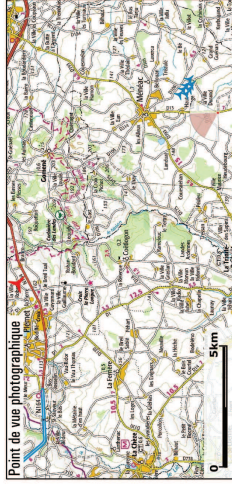
Projection panorama : Cylindrique  
Coordonnées Lambert 93 : 294117, 6795192, 125  
Azimut / Champ / Focale : 334,4° / 120° / 42 mm (24x36)  
Date & heure TU : 12/06/2014 09:08

## Eoliennes

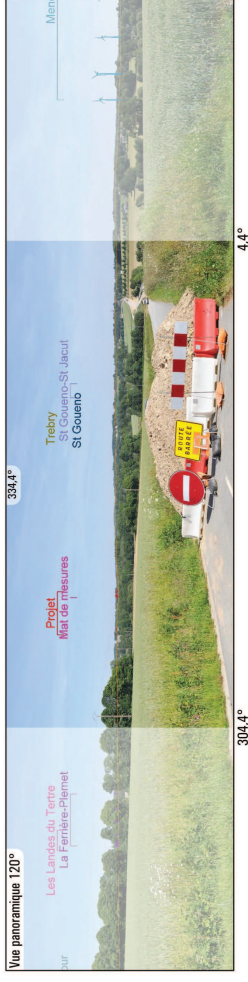
Nombre d'éoliennes : 5  
Dimensions mat | rotor | hauteur totale : 93 m | 114 m | 150 m  
Orientation rotor : 330°  
Eolienne la plus proche : E5 (10,9 km - 315,8°)  
Eolienne la plus éloignée : E1 (12,2 km - 320,5°)



Position Point de vue Photographique



Point de vue photographique



Vue panoramique 120°



Photomontage 60° x 27°

## Commentaires paysagers

Au sud de Ménéac, dans l'unité paysagère du bassin de Pontivy-Loudéac, les éoliennes en projet ne seront pas perceptibles malgré la relative ouverture visuelle du paysage. Elles seront dissimulées par le relief et la végétation arborée importante.

Pour restituer le réalisme du photomontage, observez-le à une distance d'environ 35 cm (format A3)

E5  
10,9km 11,3km  
E4  
11,9km 11,7km  
E3

E1  
12,2km 11,7km  
E2

Trebray  
St Goueno  
St Goueno-St Jacut

Localisation et distance des éoliennes